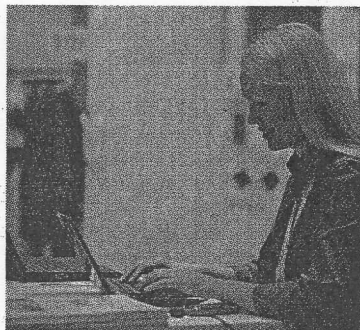


TESTATA: AVVENIRE
DATA: 5 gennaio 2010
CLIENTE: COFIMP



*Osservati
speciali*



Genio femminile a rischio in ufficio: il lavoro rende «fredde» le donne

Sul posto di lavoro le donne, «storicamente più capaci di comprendere gli altri», stanno diventando sempre più «fredde» e «calcolatrici». Assomigliano cioè ogni giorno di più – ahimè – agli uomini. Le conclusioni di una ricerca durata nove anni e condotta dalla Società di alta formazione di Unindustria Bologna confermano se non altro, intercettandone il progressivo affievolirsi nella quotidianità lavorativa, l'esistenza del genio femminile. Quella «differenza» preziosa mirabilmente raccontata da Julia Kristeva nella sua trilogia

sul tema ripercorrendo le vite di Colette, Hannah Arendt e Melanie Klein. Empatia, maturità emozionale, sensibilità, cordialità ed esteriorizzazione dei sentimenti – da che mondo è mondo scintille peculiari dell'intelligenza femminile – si stanno dunque «abbassando» a livello maschile. A rimetterci sono un po' tutti, uomini e donne, alla continua ricerca dell'identità perduta. Fortunatamente la vita non finisce in ufficio. E quanto meno in pausa pranzo l'uomo può ancora imparare molto dal gentil sesso.
(M.Gir.)